



# LES AIRES PROTÉGÉES DE LA RÉPUBLIQUE DÉMOCRATIQUE DU CONGO

Le réseau des aires protégées de la République Démocratique du Congo (RDC) comprend plus de 25 catégories de gestion d'aires protégées in et ex situ, dont notamment les parcs nationaux, les réserves de faune, les réserves naturelles, les domaines de chasse et les jardins zoologiques et botaniques. Ce grand nombre de catégories, et la diversité d'objectifs de gestion à laquelle il donne lieu, reflète l'histoire de la conservation en RDC. Aujourd'hui le réseau représente à des degrés variables les différents types d'écosystèmes terrestre et aquatique de la RDC.

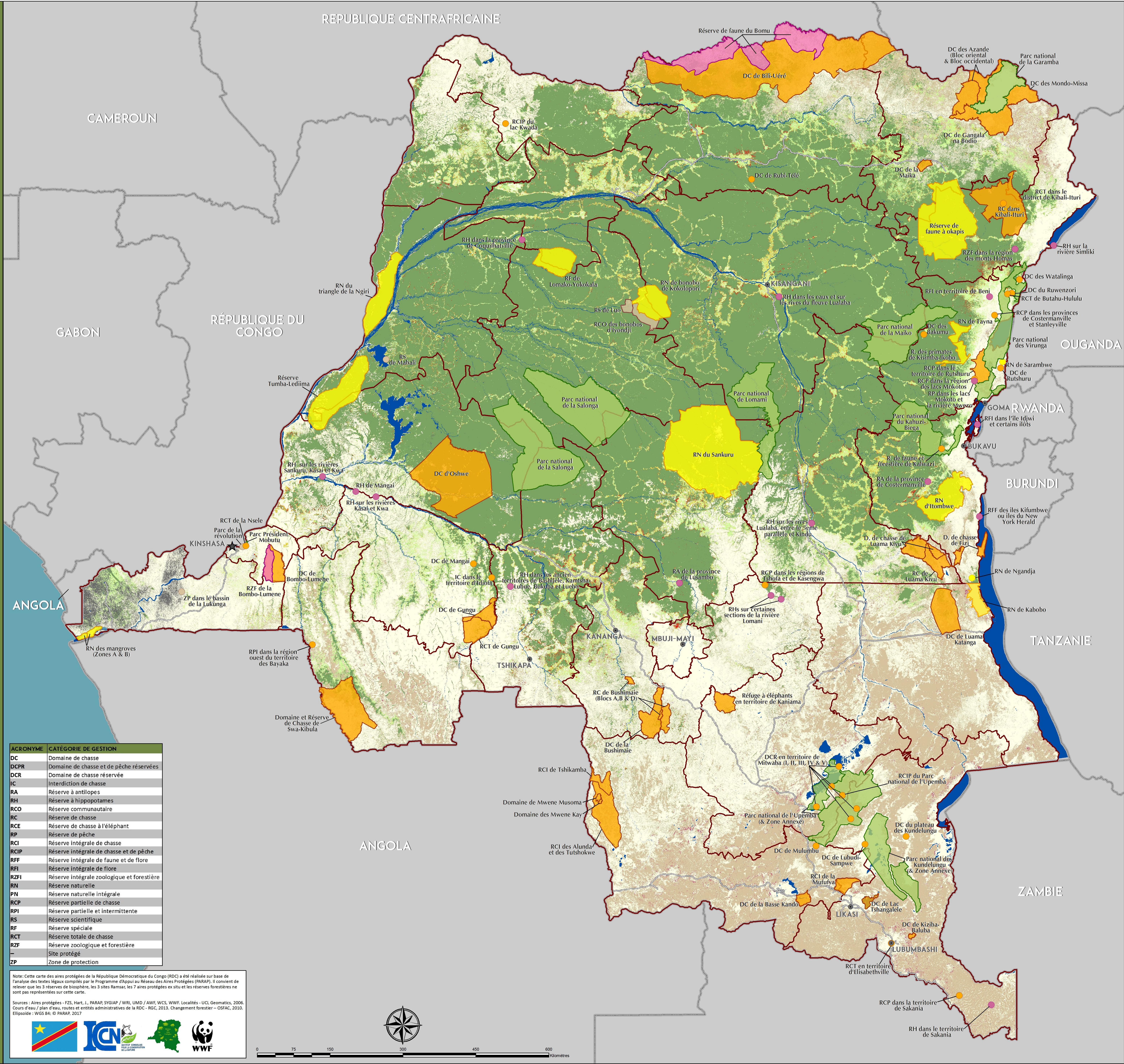
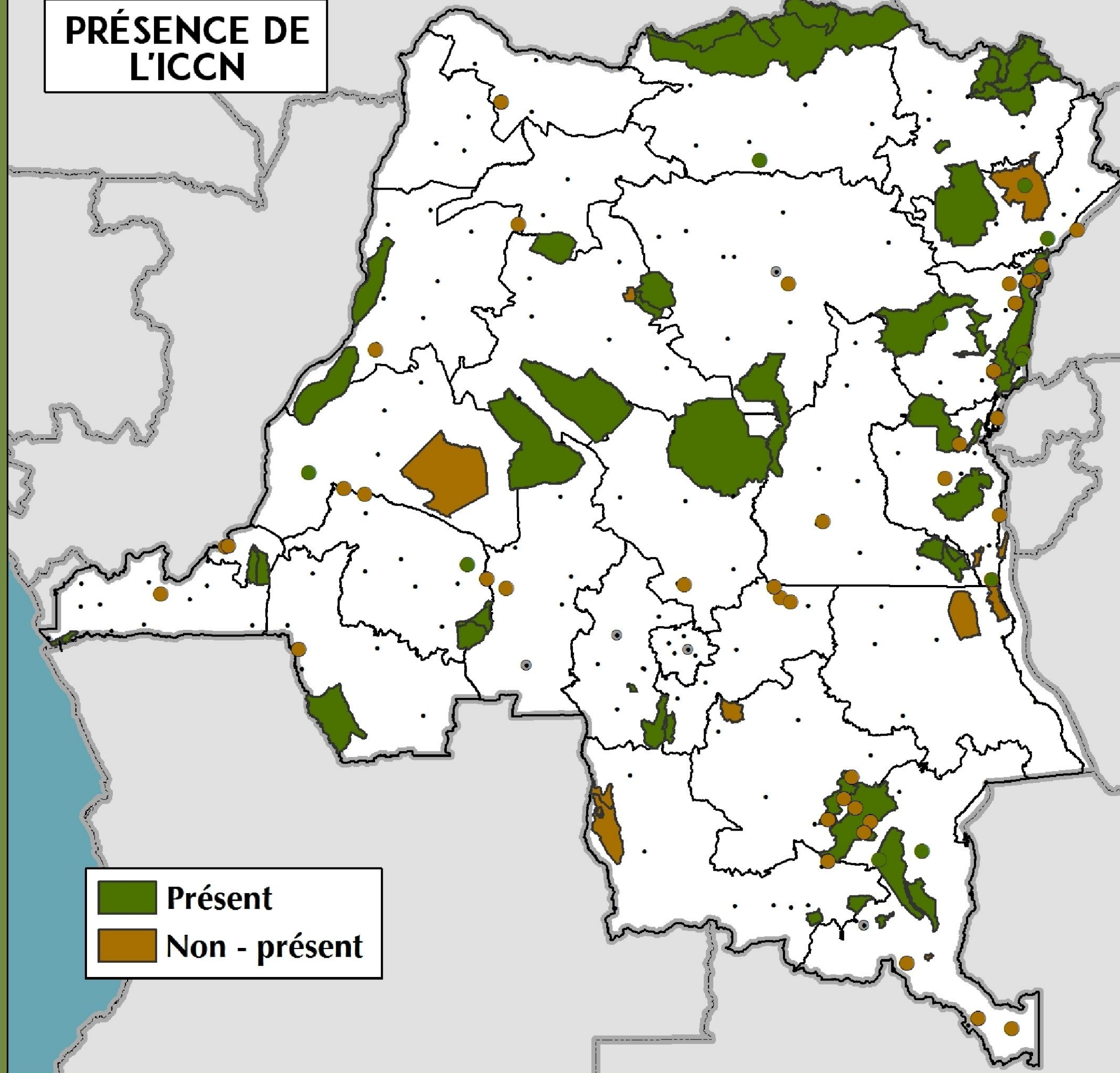
LÉGENDE		CATÉGORIE DE GESTION	
●	Localité importante	■	Aire de gestion des habitats ou des espèces
★	Capitale	■	Parc national (réserve naturelle intégrale)
—	Route nationale	■	Réserve naturelle
—	Province	■	Domaine ou réserve de chasse
—	Frontière	■	Autres catégories
—	Cours d'eau / plan d'eau		

## LES AIRES PROTÉGÉES DE LA RDC SOUS STATUT OU ACCORD INTERNATIONAL

CATÉGORIE & NOMBRE	SUPERFICIE ADMINISTRATIVE (HA)	DÉTAILLES
Sites du patrimoine mondial (5)	6 852 625	Parc National des Virunga (800 000ha), 1979 Parc National de Garamba (490 000ha), 1980 Parc National du Kahuzi-Biega (600 000ha), 1980 Parc National de la Salonga (3 600 000ha), 1982 Réserve de Faune à Okapis (1 372 625ha), 1996
Sites Ramsar (3)	7 435 624	Parc National des Mangroves (66 000 ha), 1994 Zones humides du Parc National des Virunga (800 000 ha), 1994 Ngori-Tumba-Maindombe (6,569,624 ha), 2008
Réserves de la biosphère (3)	282 688	Yangambi (235,000 ha), 1976 Lufira (14,700 ha), 1982 Luki (32,968 ha), 1976

## L'INSTITUT CONGOLAIS POUR LA CONSERVATION DE LA NATURE (ICCN)

L'ICCN est l'agence en charge de la gestion des aires protégées en RDC. L'ICCN a développé des partenariats avec une quarantaine d'institutions et organisations. Celles-ci contribuent à l'animation du secteur aires protégées sur les plans financiers et techniques.



ACRONYME	CATÉGORIE DE GESTION
DC	Domaine de chasse
DCPR	Domaine de chasse et de pêche réservés
DCR	Domaine de chasse réservée
IC	Interdiction de chasse
RA	Réserve à antilopes
RH	Réserve à hippopotames
RCO	Réserve communautaire
RC	Réserve de chasse
RCE	Réserve de chasse à l'éléphant
RP	Réserve de pêche
RCI	Réserve intégrale de chasse
RCIP	Réserve intégrale de chasse et de pêche
RFF	Réserve intégrale de faune et de flore
RFI	Réserve intégrale de flore
RZFI	Réserve intégrale zoologique et forestière
RN	Réserve naturelle
PN	Réserve naturelle intégrale
RCP	Réserve partielle de chasse
RPI	Réserve partielle et intermittente
RS	Réserve scientifique
RF	Réserve spéciale
RCT	Réserve totale de chasse
RZF	Réserve zoologique et forestière
—	Site protégé
ZP	Zone de protection

Notes: Cette carte des aires protégées de la République Démocratique du Congo (RDC) a été réalisée sur base de l'analyse des textes légaux compilés par le Programme d'appui au Réseau des Aires Protégées (PARAP). Il convient de relever que les 3 réserves de biosphère, les 3 sites Ramsar, les 7 aires protégées ex situ et les réserves forestières ne sont pas représentées sur cette carte.

Sources : Aires protégées - FZS, Hart, J., PARAP, SYGIAP / WRI, UMD / AWF, WCS, WWF, Localités - UCL Geomatics, 2006, Cours d'eau / plan d'eau, routes et entités administratives de la RDC - RSC, 2013, Changement forestier - OSFAC, 2010, Ellipsologie - WGS 84 - © PARAP, 2017

