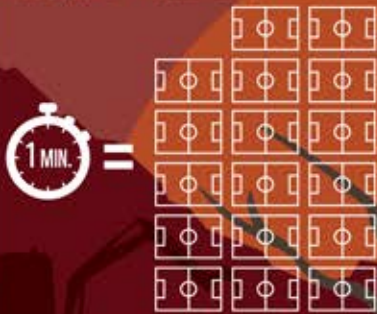


# DE BOSSEN ZIJN IN GEVAAR

Tussen 2010 en 2015 hebben we jaarlijks ongeveer 6,5 miljoen hectare natuurlijk bos verloren, ofwel 17 voetbalvelden per minuut.



Bossen herbergen 80% van de totale biodiversiteit op het land.



**1,6 MILJARD** mensen hangen rechtstreeks af van bossen voor hun levensonderhoud.

Bij de grootste oorzaken van ontbossing horen onder meer:



Landconversie voor landbouw en veeteelt



Onduurzame boskap

## EEN VAN DE OPLOSSINGEN: HET FSC®-KEURMERK

Het Forest Stewardship Council (FSC®) geeft certificaten aan bossen die op een verantwoordelijke manier beheerd worden en aan de producten die uit deze bossen komen. Het systeem berust op 3 pijlers:

### SOCIAAL



Arbeiders werken in veilige omstandigheden, krijgen een eerlijk loon en hebben toegang tot sociale diensten.

De rechten van autochtone volkeren worden gerespecteerd.

### ECOLOGISCH



Het duurzaam bosbeheer streeft naar een natuurlijke regeneratie van het bos.

De belangrijke zones en elementen voor de biodiversiteit worden beschermd.

### ECONOMISCH



Het bosbeheer is op korte en op lange termijn economisch leefbaar.

FSC garandeert een optimaal gebruik van alle producten van het bos.

### WAT KAN IK ALS CONSUMENT DOEN?

Kiezen voor houtproducten en papier met het FSC®-keurmerk om bij te dragen aan het verantwoordelijk beheer van bossen overal in de wereld.



[www.ikzoekfsc.be](http://www.ikzoekfsc.be)



Het duurzaam beheer van bossen zoals FSC dat promoot is een van de middelen die WWF naar voor schuift in zijn aanpak om wereldwijd onze bossen te behouden.

[www.wwf.be](http://www.wwf.be)