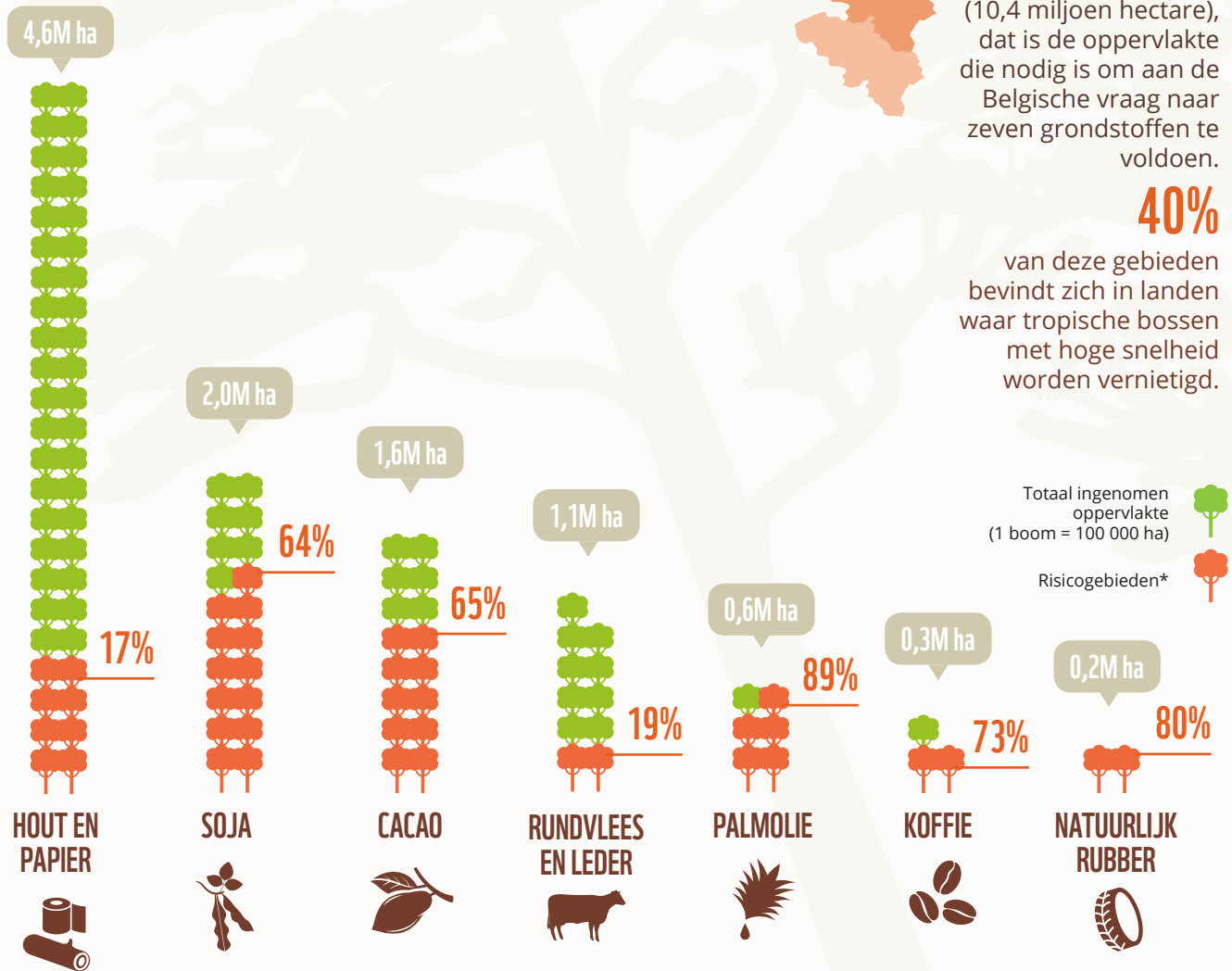


GEÏMPORTEERDE ONTBOSsing: WANNEER ONZE IMPORT BOSSEN VERNIETIGT

Welke producten die door België worden ingevoerd, vormen de grootste risico's voor bossen?



MEER DAN 3x
zo groot als ons land (10,4 miljoen hectare), dat is de oppervlakte die nodig is om aan de Belgische vraag naar zeven grondstoffen te voldoen.

40%
van deze gebieden bevindt zich in landen waar tropische bossen met hoge snelheid worden vernietigd.

Laten we samen een einde maken aan de ontbossing!



Overheid:

Steun een Europese wet tegen geïmporteerde ontbossing, stimuleer het engagement van de Belgische industriële sectoren inzake nulontbossing en ontwikkel partnerschappen met de producerende landen voor een verantwoorde productie.



Bedrijven:

Eis een ontbossingsvrije grondstoffenproductie en investeer in de ontwikkeling van duurzame toeleveringsketens.



Consumenten:

Verminder uw consumptie en kies voor gecertificeerde producten (bijv. FSC, biologische landbouw, Fairtrade), gerecycled of tweedehands.