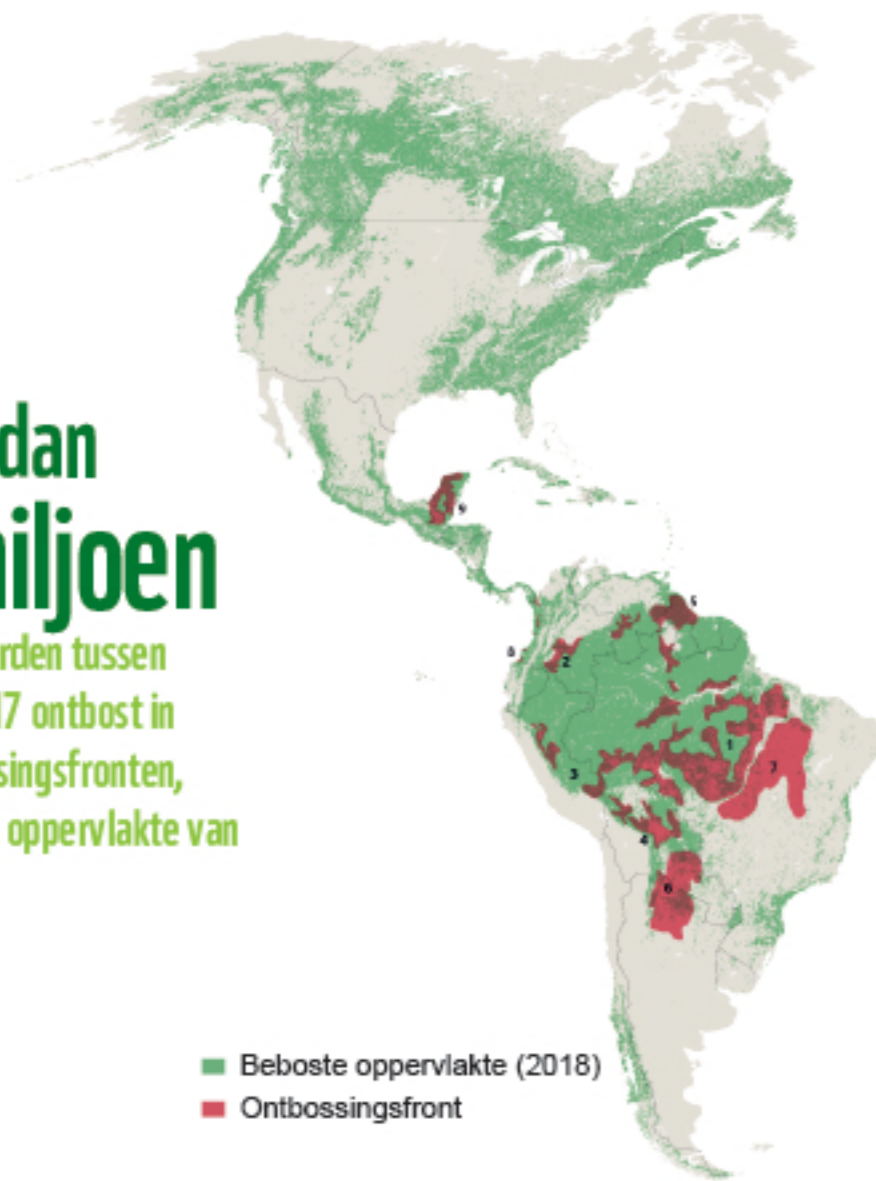


# ONTBOSSINGSFRONTEN

Meer dan  
**43 miljoen**

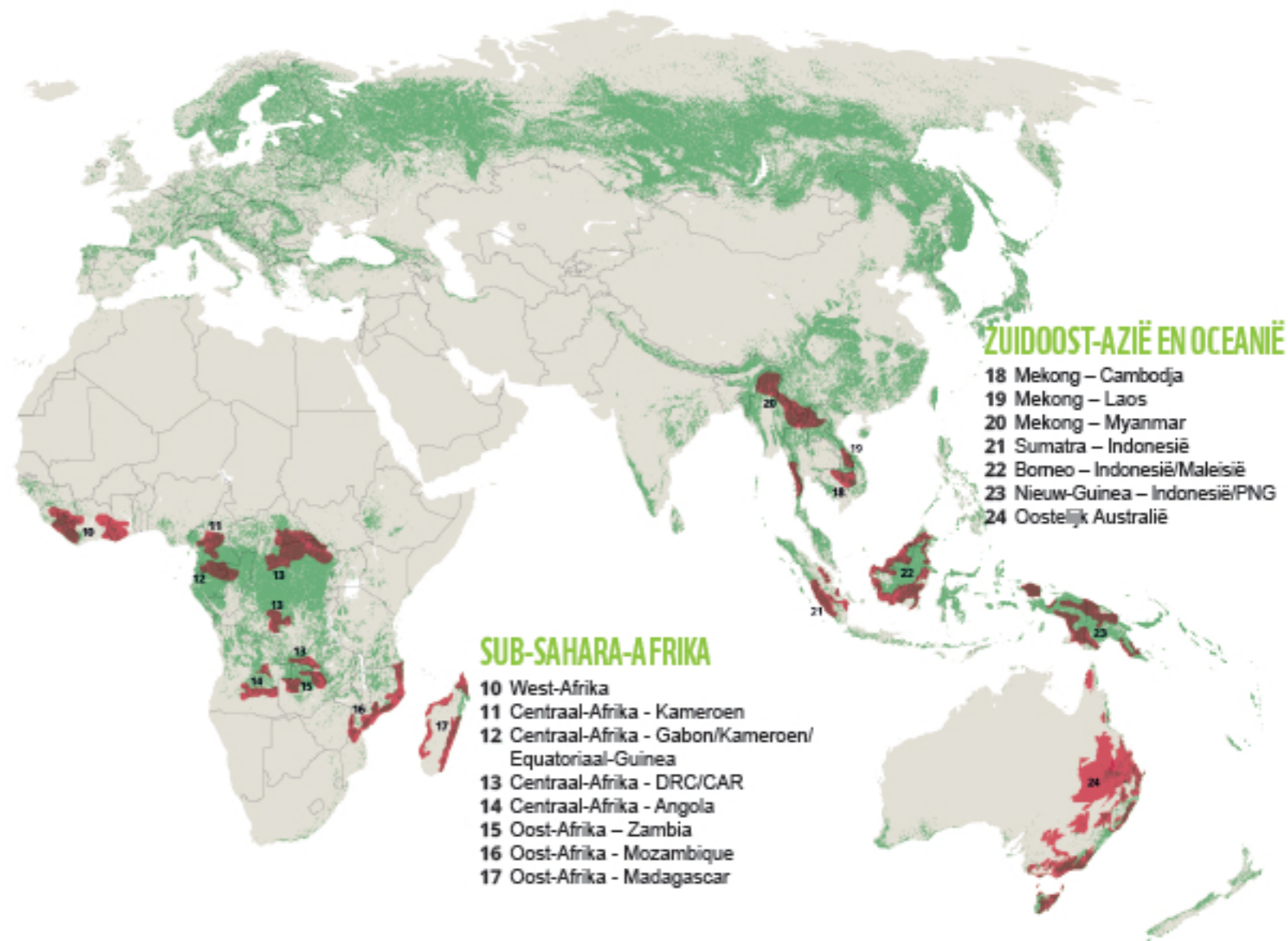
hectaren werden tussen  
2004 en 2017 ontbost in  
deze ontbossingsfronten,  
ongeveer de oppervlakte van  
Marokko.

■ Beboste oppervlakte (2018)  
■ Ontbossingsfront



## LATIJS-AMERIKA

- 1 Amazone – Brazilië
- 2 Amazone – Colombia
- 3 Amazone – Peru
- 4 Amazone – Boliviaë
- 5 Amazone – Venezuela/  
Guyana
- 6 Gran Chaco –  
Paraguay/Argentinië
- 7 Cerrado – Brazilië
- 8 Chocó-Darién –  
Colombia/Ecuador
- 9 Maya-Bossen –  
Mexico/Guatemala



## ZUIDOOST-AZIË EN OCEANIË

- 18 Mekong – Cambodja
- 19 Mekong – Laos
- 20 Mekong – Myanmar
- 21 Sumatra – Indonesië
- 22 Borneo – Indonesië/Maleisië
- 23 Nieuw-Guinea – Indonesië/PNG
- 24 Oostelijk Australië

## SUB-SAHARA-AFRIKA

- 10 West-Afrika
- 11 Centraal-Afrika - Kameroen
- 12 Centraal-Afrika - Gabon/Kameroen/  
Equatoriaal-Guinea
- 13 Centraal-Afrika - DRC/CAR
- 14 Centraal-Afrika - Angola
- 15 Oost-Afrika – Zambia
- 16 Oost-Afrika - Mozambique
- 17 Oost-Afrika - Madagascar